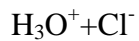




Volume de soude ajoutée en mL	0	1	2	3	4	5	6	7	8	9	10
pH	2.9	3.46	3.78	3.98	4.14	4.28	4.4	4.52	4.62	4.73	4.83

Volume de soude ajoutée en mL	11	12	13	14	15	16	16.2	16.4	16.6	16.8	17
pH	4.95	5.06	5.21	5.37	5.58	5.99	6.14	6.29	6.51	6.96	10.04

Volume de soude ajoutée en mL	17.2	17.4	18	19	20	21	22	23	24	25	26
pH	10.65	10.99	11.35	11.6	11.78	11.84	11.9	11.95	11.99	12.03	12.06

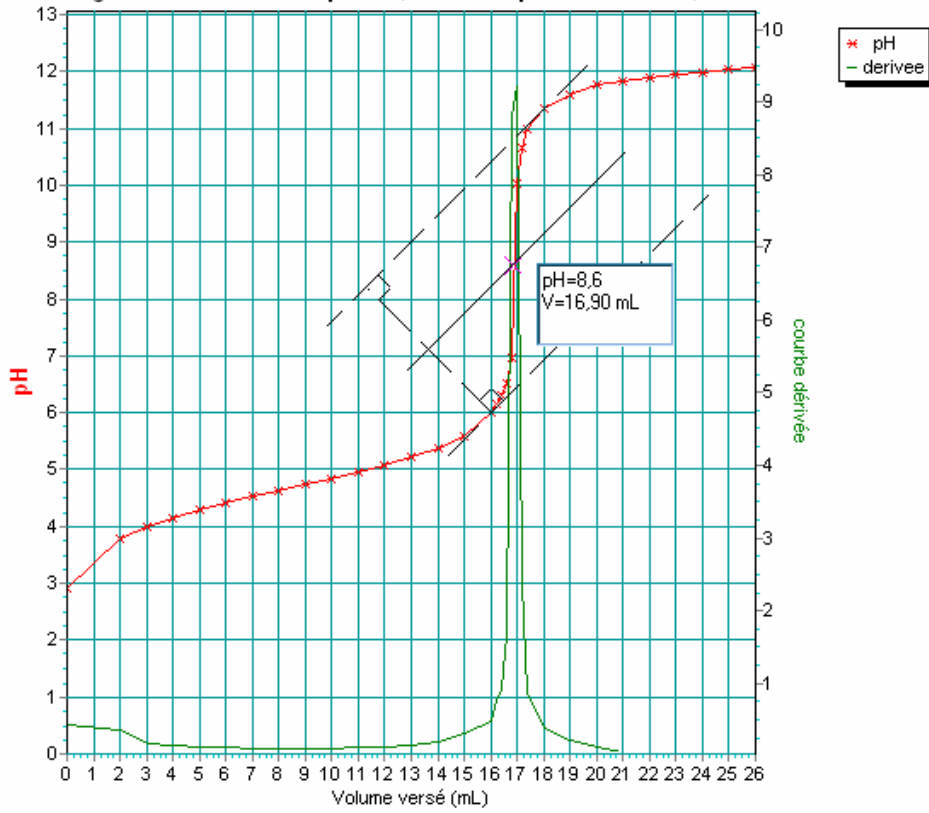


Volume de soude ajoutée en mL	0	1	2	3	4	5	6	7	8	9	10
pH	1.24	1.26	1.28	1.32	1.36	1.43	1.47	1.52	1.57	1.64	1.71

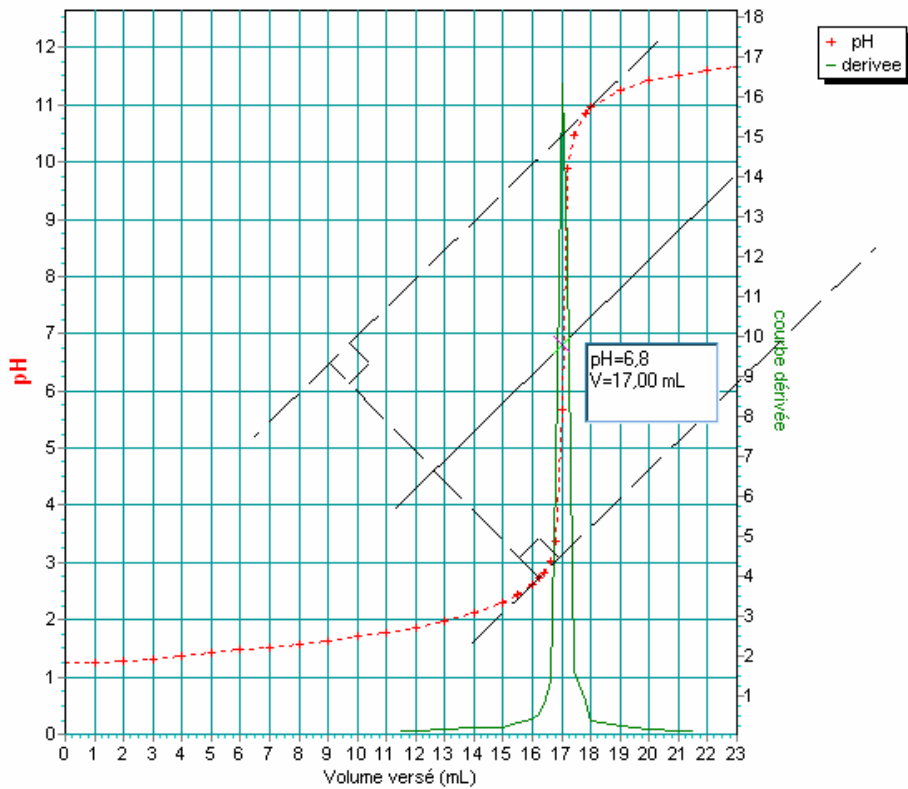
Volume de soude ajoutée en mL	11	12	13	14	15	15.5	16	16.2	16.4	16.6	16.8
pH	1.78	1.87	1.97	2.13	2.31	2.43	2.62	2.72	2.82	3.03	3.36

Volume de soude ajoutée en mL	17	17.2	17.4	17.6	17.8	18	19	20	21	22	23
--------------------------------------	----	------	------	------	------	----	----	----	----	----	----

dosage de l'acide éthanóïque à 0,085 mol/L par la soude à 0,1 mol/L

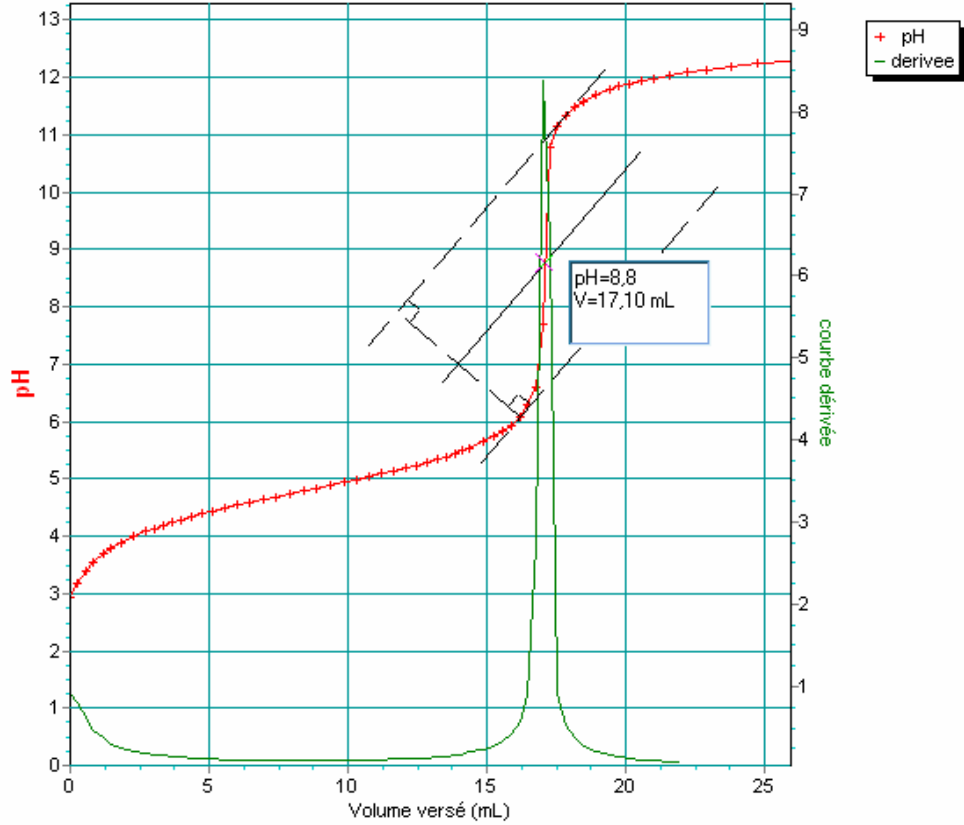


Dosage de l'acide chlorhydrique à 0,085 mol/L par la soude à 0,1 mol/L



Courbes théoriques

Titration de 20mL d'acide acétique 0,085mol.L-1 par OH- 0,1 mol.L-1



Titration de 20mL de H3O+ 0,085mol.L-1 par OH- 0,1 mol.L-1

